

WSZ

WertstoffSammelZentrum Kundl - Breitenbach



T R E N N
F I B E L



**Liebe Gemeindebürgerin,
lieber Gemeindebürger!**



Bgm. Anton Hoflacher
Kundl

In Kürze ist es soweit! Die Marktgemeinde Kundl und die Gemeinde Breitenbach eröffnen das neue Wertstoffsammelzentrum in der Dr. Hans-Bachmannstraße 63, auf dem Grundstück des ehemaligen „Unterrainer-Areals“.

Das Wertstoffsammelzentrum Kundl-Breitenbach (WSZ) bietet für unsere Gemeinden eine perfekte Lösung zur Sammlung bzw. Entsorgung der im Haushalt anfallenden Wertstoffe und Abfälle.

Modern, Übersichtlich und Kundenfreundlich so präsentiert sich das „WSZ“ den Gemeindebürgern von Kundl und Breitenbach.

Damit Sie sich vor Inbetriebnahme einen persönlichen Einblick über die technischen Neuerungen verschaffen können, möchten wir Sie hiermit herzlich zu einem

**Tag der offenen Tür
am Samstag, den 13.11.2010
von 10.00 bis 16.00 Uhr**

einladen.

Mit der vorliegenden „Trennfibel“ erhalten Sie zusammengefasst alle wichtigen Informationen über das Gemeinschaftsprojekt „WSZ“, wie z. B. Öffnungszeiten, Einführung der Bürgerkarte, Entsorgung von Problemstoffen u.v.m.



Bgm. Ing. Alois
Margreiter
Breitenbach

Für die reibungslose Abwicklung, Entgegennahme und Entsorgung der Wertstoffe/Abfälle, stehen Ihnen vor Ort unsere geschulten Mitarbeiter Herr Roland Mühlegger und Herr Stefan Lengauer zur Verfügung, die Ihnen auch gerne mit Rat und Tat behilflich sind.

Ihre Mithilfe und Unterstützung ist von großer Bedeutung und sorgt für einen reibungslosen Ablauf. Wir ersuchen Sie deshalb bereits zu Hause Ihre Wertstoffe/Abfälle gewissenhaft zu sortieren und den Anweisungen des Personals Folge zu leisten.

Abschließend dürfen wir Sie darüber in Kenntnis setzen, dass das neue Wertstoffsammelzentrum Kundl-Breitenbach am Dienstag, den 16. November 2010, offiziell in Betrieb geht.

Die Bürgermeister

Anton Hoflacher

Alois Margreiter

Allgemeine Informationen

ÖFFNUNGSZEITEN

Dienstag, Donnerstag: 10:00 - 13:00
Mittwoch, Freitag: 13:00 - 19:00



PROBLEMSTOFF- UND ALTKLEIDERSAMMLUNG

Jeden **1. Freitag** im Monat findet eine kombinierte Problemstoff- und Altkleidersammlung im WSZ statt. Alle Termine in der Kundl-life, im Pleassinger und im Internet unter www.kundl.tirol.gv.at bzw. www.breitenbach.tirol.gv.at. Bitte beachten Sie allfällige Feiertage!

BITTE NUR HAUSHALTMENGEN

Das Wertstoffsammelzentrum bietet jedem Bürger und jeder Bürgerin von Kundl und Breitenbach die Möglichkeit, die im Haushalt anfallenden Wertstoffe / Abfälle zu entsorgen. Großmengen sind gesondert zu entsorgen.

- **GROSSMENGEN SPERRMÜLL / BAUSCHUTT**

Falls aufgrund eines Umbaus etc. Großmengen an Sperrmüll oder Bauschutt anfallen bitten wir Sie um Abgabe an der Umladestation Kundl.

Kontakt: Fa. Daka Ost, Umladestation Kundl: 05338/6448

- **GROSSMENGEN BAUM-, STRAUCH- und RASENSCHNITT**

Auch für größere Mengen an Baum-, Strauch- und Rasenschnitt bitten wir Sie weiterhin die Kompostieranlage in Kundl anzufahren.

NEUEINFÜHRUNG KARTENSYSTEM

Mit der Inbetriebnahme des neuen Wertstoffsammelzentrums erhält jeder Haushalt in Kundl und Breitenbach per Post eine **kostenlose**, dem Haushalt zugeordnete **Bürgerkarte**. Nur mit dieser Karte öffnet sich der Schranken ins WSZ. Die Karte fungiert auch gleichzeitig als Zahlungsmittel für kostenpflichtige Fraktionen (z.B. Sperrmüll, Bauschutt, Autoreifen). Die Verrechnung der verursachten Kosten erfolgt dann über die jeweilige Gemeinde per Rechnung.

Sollte die Karte verloren gehen oder vergessen werden besteht gegen Entrichtung einer Verwaltungsabgabe die Möglichkeit einer Neuausstellung.

UMWELTBERATER

Gemeinde Kundl

Michael Weinzierl
Tel.: 05338/7205-21
E-Mail: umwelt@kundl.tirol.gv.at

Gemeinde Breitenbach

Stefan Lengauer
Tel.: 0664/240 16 87
E-Mail: recycling@breitenbach.tirol.gv.at

WERTSTOFFABGABE KOSTENLOS!

Dienstag, Donnerstag: 10:00 - 13:00
Mittwoch, Freitag: 13:00 - 19:00



KOSTENLOS

WEISSGLAS/BUNTGLAS

Getränkeflaschen aus Glas, Gurkengläser, Marmeladegläser, Konservengläser, Glasflaschen, Kosmetikflaschen, Parfümglasflaschen, Flakons.

Nicht in die Altglassammlung gehören: Glaskochgeschirr, Vasen, Keramik, Porzellan, Glühbirnen.



KOSTENLOS

ALTPAPIER

Zeitungen und Illustrierte, Magazine, Poster, Prospekte, Schreibpapiere, Schulhefte u. Bücher (Kunststofffolien und Umschläge entfernen), loses Papier, Taschenbücher, Bücher (ohne Deckel).

Nicht in das Altpapier gehören: Hygienepapier, Servietten, Tapeten, Lack- und beschichtete Papiere.



KOSTENLOS

VERPACKUNGEN AUS KARTON UND KRAFTPAPIER

Schachteln aus Wellpappe und Graukarton, Eierkartons, Geschenk- und Packpapiere (unbeschichtet), Futtersäcke, Medikamentenschachteln, Einkaufstaschen, Mehl- und Zuckersackerl, Waschmittelkartons usw.

Nicht zu den Kartonagen gehören: verschmutztes Sammelgut, Ringordner, Getränke- und Milchpackungen, Materialverbunde mit Kunststofffolien, Teppichrollkerne, Isolierungen aus Vollpappe

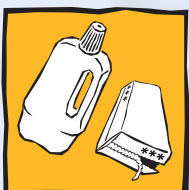


KOSTENLOS

METALLVERPACKUNGEN

Getränkedosen, Farb- und Lackdosen (leer), Tierfutterdosen und -schalen, Gaskartuschen und Spraydosen (leer), Metallkanister, Senftuben aus Metall, Schuhcremedosen und Tuben aus Metall, Metalldeckel und Folien usw.

Nicht zu den Metallverpackungen gehören: Schrauben, Nägel, Bleche, Kochtöpfe, Metallspielzeug, Jalousien und andere Metallgegenstände - alles zum Metallschrott!



KOSTENLOS

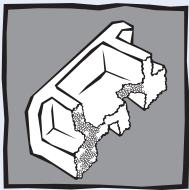
VERPACKUNGEN AUS KUNST- UND VERBUNDSTOFFEN

Einweg-Getränkeflaschen, Spülmittelflaschen, Suppenpackerl, Plastiksäcke, Kunststofffolien, Materialkombinationsverpackungen (z.B. Zigarettenschachteln), Milch- und Getränkeverpackungen, Tiefkühlverpackungen, Verpackungschips, Obstnetze, Anzuchtschalen, Kanister, Joghurtbecher, Blisterverpackungen, Fleischtassen.

Nicht zu den Kunst- u. Verbundstoffverpackungen gehören: Plastikspielzeug, Wäschekörbe, Bodenbeläge, Gegenstände aus Kunststoffen ohne Verpackungsfunktion, nicht restentleerte Verpackungen, Windeln

WERTSTOFFABGABE KOSTENLOS!

Dienstag, Donnerstag: 10:00 - 13:00
Mittwoch, Freitag: 13:00 - 19:00

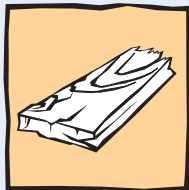


KOSTENLOS

VERPACKUNGSSTYROPOR

Für weißes, sauberes Verpackungsstyropor stehen Ihnen Sammelsäcke im WSZ zur Verfügung.

Nicht zum Verpackungsstyropor: Roofmetplatten (zum Sperrmüll). Mit Blut verschmutzte Fleisch- und Fischtassen bitte zum Restmüll.



KOSTENLOS

ALTHOLZ - HAUSHALTSMENGEN

Möbel, Holzkisten, Paletten, Spanplatten, Bretter, Bauholz, Abbruchholz, Bodenbeläge aus Holz, Holzspielsachen, Holztüren und -stöcke, Holzfensterrahmen (ohne Glas) und -stöcke u.v.m.

Nicht zum Altholz zählen: Rattanmöbel, Möbel aus Bambusfasern, Dämmplatten aus Kork, Bahnschwellen oder ähnliche imprägnierte Hölzer.

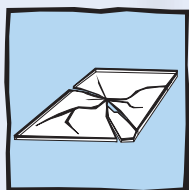
Tipp: Kleinere Metallanhaftungen (z.B. Beschläge) stellen in der weiteren Bearbeitung kein Problem dar. Große Metallteile bitte vorab entfernen.



KOSTENLOS

METALLSCHROTT

Blechteile, Metallspielzeuge, Metallgeschirr, Baustahl, Eisenpfannen und -töpfe, Drähte, Fahrräder, Gussöfen (ohne Schamottsteine), Maschinenteile (ohne gefährliche Flüssigkeiten), Schrauben, Nägel, Werkzeuge, Metallzäune, Sportgeräte u.v.m.

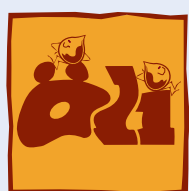


KOSTENLOS

FLACHGLAS BIS 50 KG

Autoscheiben, Drahtglas, Fensterglas, Isolierglas, Spiegelglas, Farbglas

Nicht zum Flachglas zählen: Hitzebeständige Gläser wie Ceranfelder, Backrohrfenster, Kochgeschirr (z.B. aus Jenaer Glas)... in den Rest- oder Sperrmüll.
Porzellan, Keramik, Steingut... zum Bauschutt



KOSTENLOS

ALTSPEISEFETTE UND -ÖLE – ÖLISAMMLUNG

Gebrauchte Frittier- und Bratfette/-öle, Öle von eingelegten Speisen, Butter- und Schweineschmalz, abgelaufene Speiseöle & Fette

Tipp: Den Deckel des Öli-Kübels bitte immer fest verschließen (aufdrücken, bis er einrastet). Das macht Ihren Öli geruchsdicht und transportsicher. Gastronomiebetriebe können den Gastro-Öli (25l) erwerben.

Speisefette und -öle dürfen auf keinen Fall in die Kanalisation gelangen!

RICHTIG SAMMELN: KOSTENLOS

... weitere getrennt zu erfassende Fraktionen, die wertvolle Rohstoffe enthalten. Diese gehen im Haus- oder Sperrmüll verloren.



ELEKTRO-KLEINGERÄTE

... nahezu alle tragbaren Elektrogeräte, deren längste Seitenlänge kürzer als 50 cm ist:

Haushaltsgeräte (Bügeleisen, Rasierapparate...), Unterhaltungselektronik (Radio, CD-Player, Videorecorder, Fernbedienungen...), Küchengeräte (Mixer, Kaffeemaschine, Toaster,...), Elektrowerkzeug (Bohrmaschine), elektrisches Spielzeug (elektr. Eisenbahn), Informationselektronik (Faxgeräte, Telefone, Handys), sämtliches Computerzubehör (Tastatur, Drucker, Maus, Computerspiel-Konsole, USB-Stick,...), Blutdruckmessgeräte...



BILDSCHIRME ALLER ART

Fernseher, PC-Bildschirme und Flachbildschirme.

Nicht sachgemäß entsorgte Bildschirmgeräte stellen eine besondere Gefahr für die Umwelt dar. Aber Bestandteile dieser Kategorie können besonders gut wiederverwertet werden.



KÜHL- UND KLIMAGERÄTE

Tiefkühltruhen, Kühlschränke, Klimageräte.

Nicht entgegengenommen werden: Kühlvitrienen, Industriekühler etc.



ELEKTRO-GROSSGERÄTE

... jedes Gerät, dessen Seitenlänge größerlänger als 50 cm ist:

Waschmaschinen, Wäschetrockner, Bügelmaschinen, Geschirrspüler, Elektroherd, Ceranfelder, Heizgeräte, aber z.B. auch E-Gitarren.

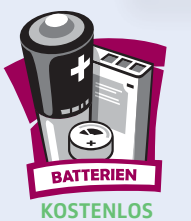
Nicht entgegengenommen werden: Boiler, Heizkessel etc.



GASENTLADUNGSLAMPEN

Energiesparlampen, Leuchtstoffröhren, Quecksilber- und Natriumdampflampen

ACHTUNG: Glühbirnen gehören in den Restmüll!



BATTERIEN

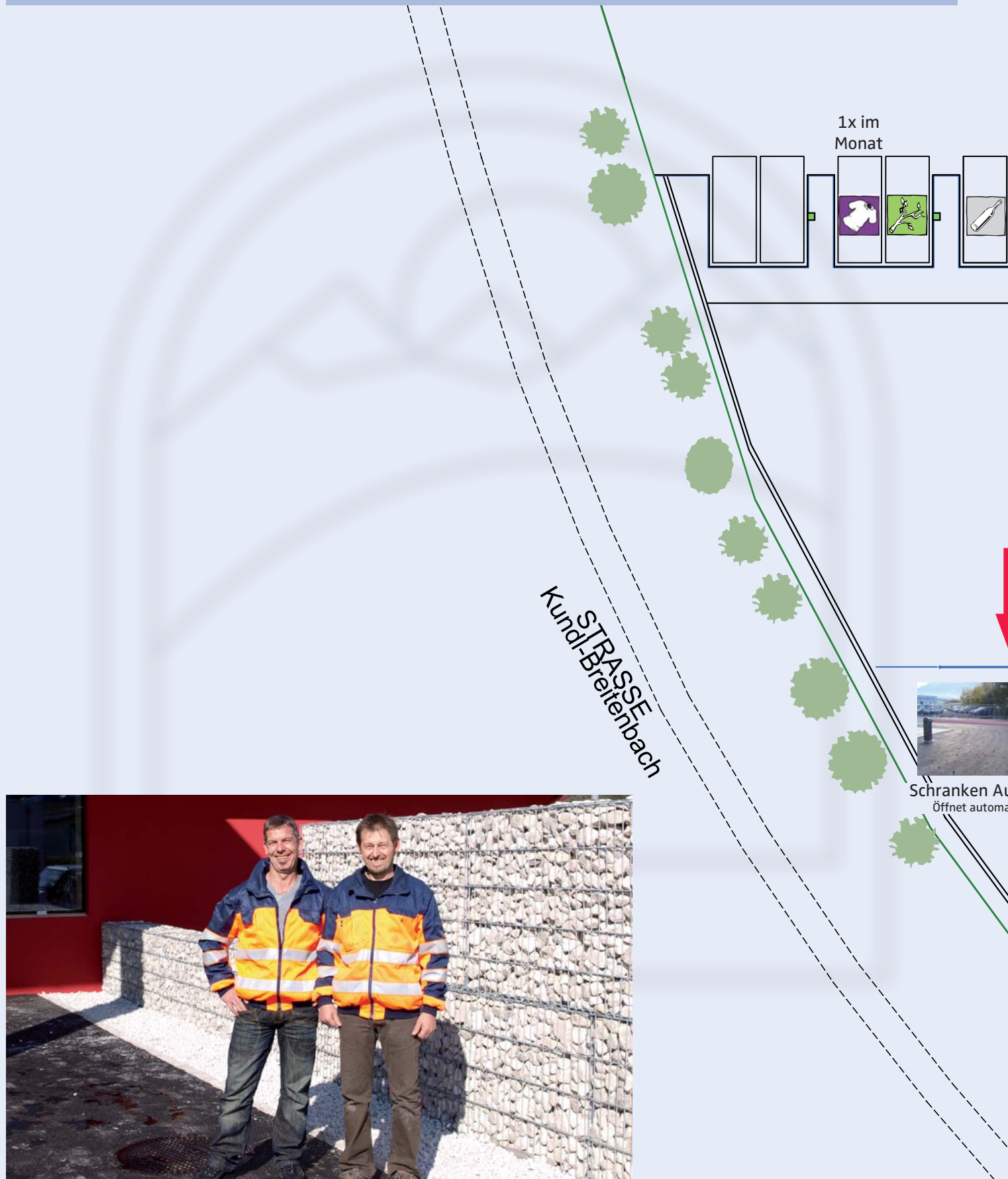
Gerätebatterien, Knopfzellen, Akkus

Tip: Alle Letztvertreiber, d.h. Geschäfte die Batterien oder Akkus verkaufen, müssen leere Batterien und Akkus kostenlos zurücknehmen (unabhängig von einem Neukauf).

Nassbatterien bitte zur Problemstoffsammlung!

Nicht zur Elektroaltgeräte-Sammlung gehören: Glückwunschkarten und Bücher mit Musik, Mehrfachstecker, Kabelrollen, Hausantennen, Elektroinstallationsmaterial, akustische Signalgeräte, Möbel mit Beleuchtung usw.

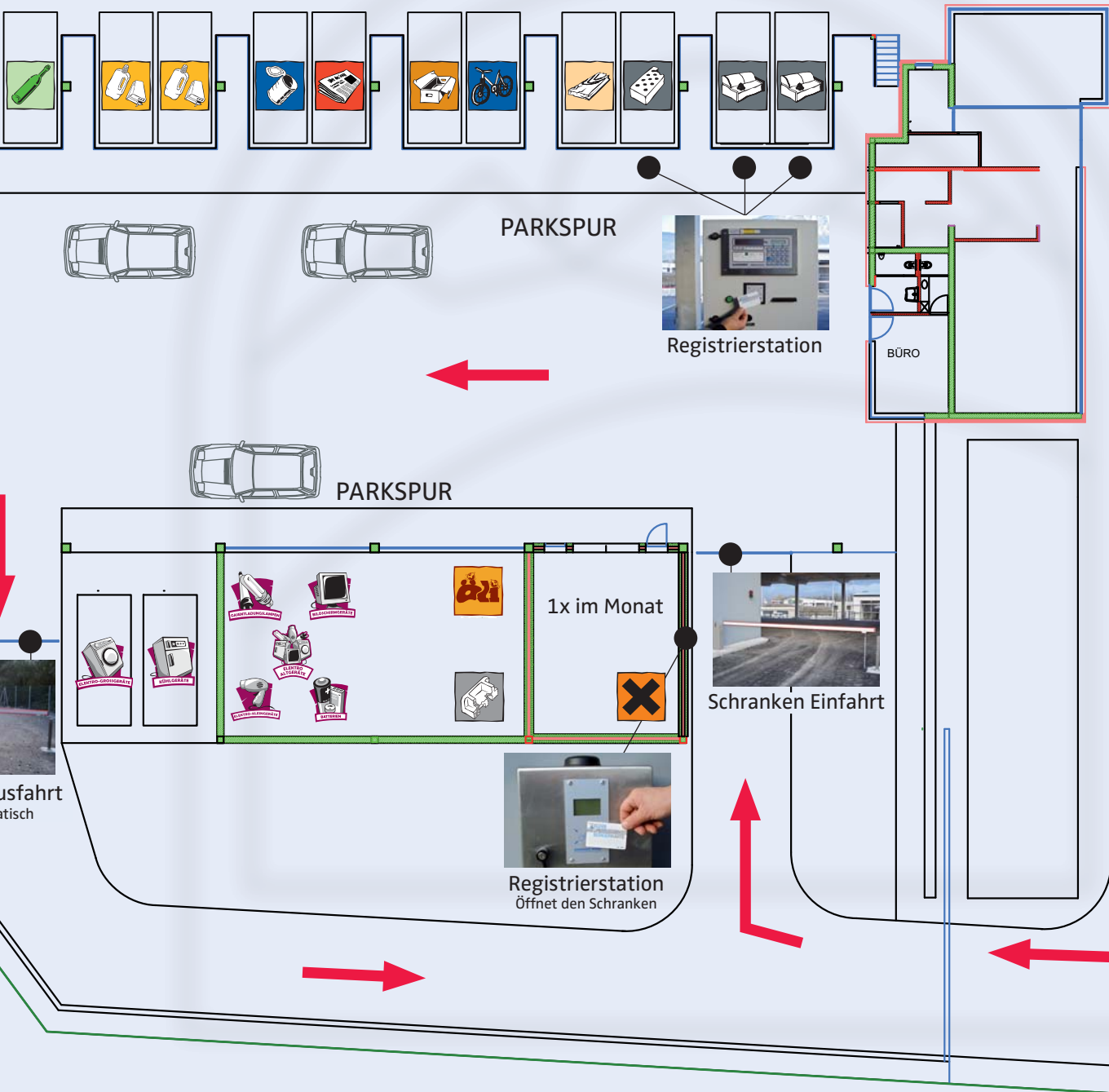
KONTAKT: Wertstoffsammelzentrum Kundl - Breitenbach
Dr. Hans-Bachmann-Straße 63, 6250 Kundl.
Tel.: +43 (0) 5338 - 7205 - 85
Mail: wsz@kundl.tirol.gv.at



Das neue Team des WSZ (v.l.n.r) Roland Mühlegger und Stefan Lengauer

WSZ ÖFFNUNGSZEITEN

Dienstag, Donnerstag: 10:00 - 13:00
Mittwoch, Freitag: 13:00 - 19:00





KOSTENLOS

BAUM- UND STRAUCHSCHNITT - KLEINMENGEN

Heckenschnitt, Reisig, Baum- und Strauchschnitt, Christbäume

Nicht zum Baum- und Strauchschnitt gehören: Wurzelstöcke, Abbruchholz, Kränze



KOSTENLOS

GRÜNSCHNITT - KLEINMENGEN

Rasenschnitt, Laub, Schnittblumen, Zimmer- und Balkonblumen, Unkraut, Fallobst, Blumenerde, Gestecke

Aufgrund der Geruchsbelastung bitte um genaue Trennung von Grünschnitt, Baum- und Strauchschnitt

MONATLICHE ÜBERNAHME - KOSTENLOS (JEDEN 1. FREITAG IM MONAT)



KOSTENLOS

PROBLEMSTOFFE

... Abfälle, die einer besonderen Behandlung bedürfen und nur unter Aufsicht übernommen werden.

Altöle und ölhaltige Abfälle, Medikamente und Körperpflegemittel, Pflanzenschutzmittel, Gifte, Holzschutzmittel, Haushaltsreiniger, Lösemittel, Farben und Lacke, Säuren, Laugen, Autobatterien, Fotochemikalien, Druckgaspackungen.

Tipp: Die Übernahme findet zu den Öffnungszeiten des WSZ statt. Nutzen Sie auch die Rücknahmeverpflichtung des Handels für Autobatterien, Motor- und Getriebeöle, Ölfilter.

Achtung: Bewahren Sie Ihre Problemstoffe kindersicher auf (unerreichbar, gekennzeichnet und gut verschlossen). Die Problemstoffe sollten nach Möglichkeit bis zur endgültigen Entsorgung im Originalgebinde verwahrt werden. Füllen Sie flüssige Stoffe nicht in andere Behälter um (z.B. Getränkeflaschen). Stoffe oder Flüssigkeiten, die Sie nicht zuordnen können, übergeben Sie bitte dem geschulten Personal!



KOSTENLOS

ALTTEXTILIEN & ALTSCHUHE

Gebrauchte, aber noch tragbare Erwachsenen- und Kinderbekleidung aller Art, Strickwaren, Haushaltstextilien wie Bettwäsche, Leintücher, Bettbezüge, Decken. Noch tragbare Schuhe paarweise zusammenbinden!



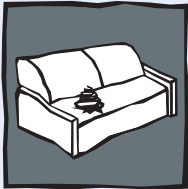
KOSTENLOS

Nicht zu den Alttextilien gehören: verschmutzte Kleidung, Stoffreste aller Art, Schneiderabfälle, Vorhänge, Steppdecken, Federbetten, Polster, Matratzen, Schischuhe, Schlittschuhe, Inline-Skates.

Dienstag, Donnerstag: 10:00 - 13:00
Mittwoch, Freitag: 13:00 - 19:00

**KOSTENPFLICHTIGE
ABGABE!**

Aktuelle Preisinformationen in jeder neuen Kundl-life, dem aktuellen Pleassingler und im Internet unter www.kundl.tirol.gv.at bzw. www.breitenbach.tirol.gv.at.



KOSTENPFLICHTIG

SPERRMÜLL

... Restmüll, der auf Grund seiner Größe oder Sperrigkeit nicht in den Restmüllsack/Behälter passt.

Teppiche, Ski und Schischuhe, Sportgeräte aus Kunststoff, Spielgeräte, Möbel (vorwiegend aus Kunststoff), Bodenbeläge, Dachpappe, Baustyropor, Sonnen- und Regenschirme, Mineralwolle, Zementsäcke (verschmutzt), Trockenausbauplatten, Heraklit, Textilbespannungen, Matratzen, Kunststoff-Rohre, Schaumstoffe u.ä.

Tipp: Das Aussortieren von Altholz & Alteisen aus dem Sperrmüll schon zuhause erleichtert die Abgabe im Wertstoffsammelzentrum und schont Ihre Geldtasche. Stellen Sie noch verwendbare Stücke für die Weiterverwendung zu Verfügung (z.B.: Sozialsprengel, sozialökonomische Betriebe, Trödler, Tauschbörsen usw.)



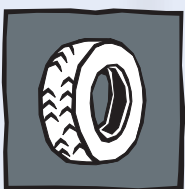
KOSTENPFLICHTIG

BAUSCHUTT

Fliesen, Dach- und Deckenziegel, Natursteine, Klinker, Porzellan und Keramik, Glasbausteine, Zement, Mörtel und Verputze, Kies, gebrochene natürliche Materialien, Gasbetonprodukte (Ytong), Faserzementprodukte.

Nicht zum Bauschutt zählen: Rigips-, Knauf- oder andere Trockenausbauplatten, verunreinigtes Erdreich, ungelöschter Kalk und andere reaktive Substanzen (Karbid), Dämmstoffplatten aus Mineralwolle.

Tipp: Bauschutt nie mit Baustellenabfällen vermischen, weil sonst nur eine teure Entsorgung als Sperrmüll möglich ist. Säcke und Kübel sind zu entleeren - Am WSZ werden nur Kleinmengen übernommen. Größere Anlieferungen können direkt über die Entsorger getätigt werden.



KOSTENPFLICHTIG

REIFEN

PKW-Reifen, Altreifen mit oder ohne Felge, Motorradreifen (ohne Schlauch)

Nicht übernommen werden: Traktorreifen, Vollgummireifen, Reifen aus Gewerbebetrieben (LKW, Baumaschinen, u.ä.)

Tipp: Nutzen Sie die Rückgabe bei KFZ-Werkstätten und Tankstellen!